



Hygienekonzept der Handballabteilung vom Eckernförder MTV für den Punktspielbetrieb

Hygienebeauftragter/ Christian Levien

Konzeptersteller: handball@eckernfoerdermtv.de

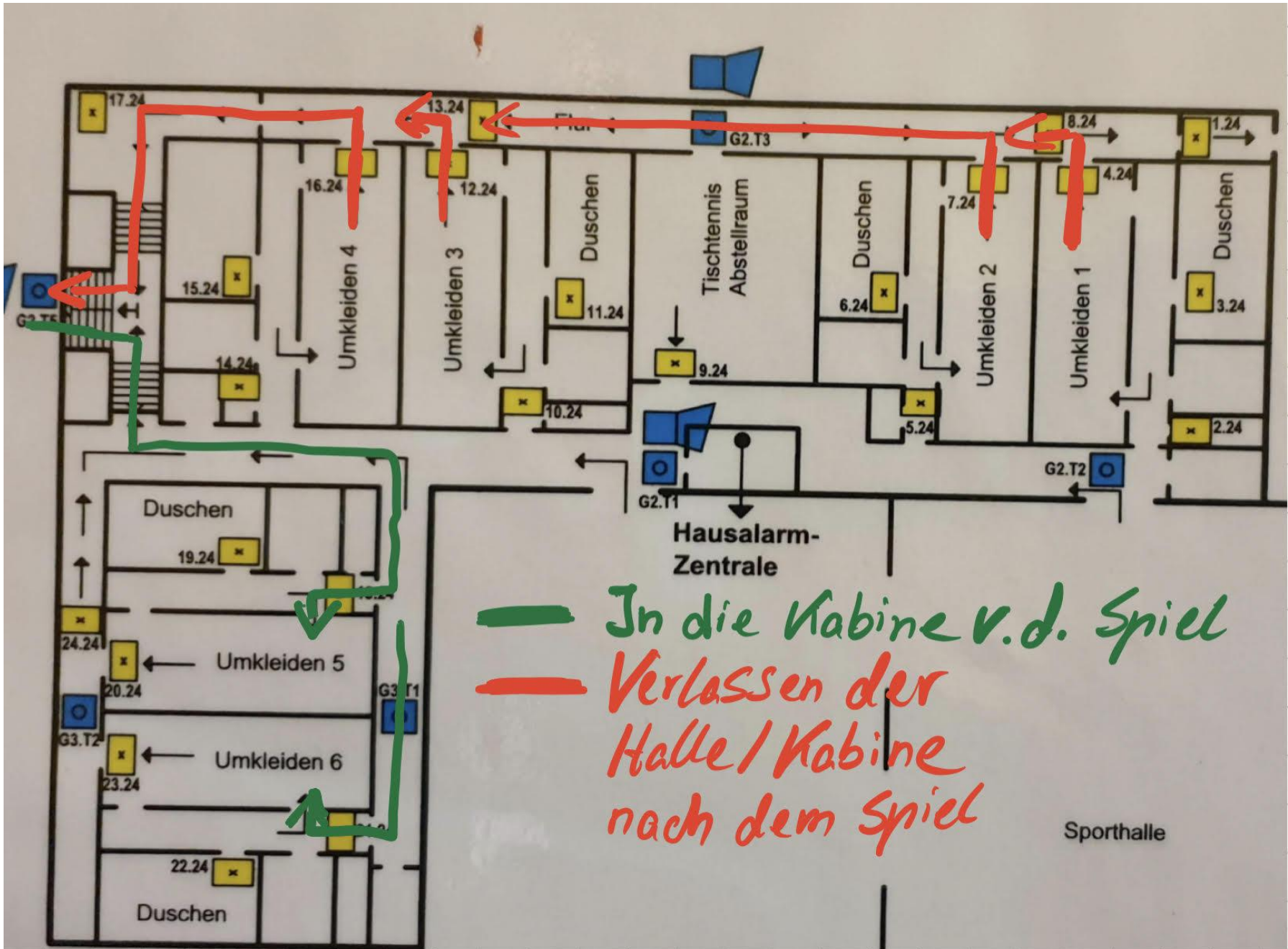
0172 - 43 59 206

Sportstätte: Wulfsteerhalle Eckernförde

Das hier vorliegende Konzept gilt für die Durchführung des Handball-Punktspielbetriebes vom Eckernförder MTV und ist auf die o. g. Sportstätte ausgerichtet. Grundlage des Konzeptes sind das Hygienekonzept vom DHB, das Hygienekonzept vom HVSH sowie die Hygiene- und Verhaltensregelungen vom Eckernförder MTV.

1. Betreten der Sporthalle durch die Spielbeteiligten:

- a. Der Zugang der Spielbeteiligten erfolgt über den Eingang am Parkplatz.
- b. Zugang zur Sporthalle erhalten lediglich geimpfte, genesene oder getestete Personen. Die Überprüfung erfolgt durch einen Ordner. Zwecks Nachverfolgung überprüft der Ordner die Registrierung in der Luca-App bzw. das Ausfüllen des Corona-Nachverfolgungsnachweises. Alternativ kann durch den Mannschaftsverantwortlichen eine Spielerliste (Name, Vorname, Straße, Hausnummer, PLZ + Wohnort) abgegeben werden.
- c. Einlass in die Sporthalle erfolgt für die Heimmannschaft 60 Minuten, für die Gastmannschaft 45 Minuten und für die Schiedsrichter und das Kampfgericht 35 Minuten vor Spielbeginn durch einen Ordner.
- d. Die Sporthalle ist grundsätzlich nach dem Einlass aller Spielbeteiligten abgeschlossen.
- e. Die Einhaltung aller Abstand- und Hygienevorgaben beim Betreten der Halle sowie in den Umkleiden und Duschen ist zwingend zu beachten.
- f. Beim Verlassen der Kabine sind alle persönlichen Sachen mitzuführen.
- g. Vor dem Spiel und in der Halbzeit stehen den Mannschaften grundsätzlich **je eine Kabine** zum Umziehen zur Verfügung (Es ist eine Mund-Nasen-Bedeckung zu tragen).
- h. Den Schiedsrichtern steht keine separate Kabine zur Verfügung. Für ihre administrativen Tätigkeiten nutzen sie den Regieraum. Den Schiedsrichtern stehen grundsätzlich keine Duschen zur Verfügung.
- i. Das Team-Time-Out wird unter Einhaltung des Mindestabstandes zum Kampfgerichtstisch vorgenommen.
- j. Die Jugendmannschaften tauschen vor dem Spiel und in der Halbzeitpause nicht die Seiten, sondern verbleiben auf ihrer Hallenseite mit festen Plätzen. Im Seniorenbereich erfolgt eine Flächendesinfektion der Mannschaftsbänke durch das Kampfgericht, sodass ein Seitenwechsel stattfindet.
- k. Nach dem Spiel stehen zum Umziehen und Duschen **je zwei Kabinen** (Umkleide 1 und 2 für die Heimmannschaft, 3 und 4 für die Gastmannschaft) zur Verfügung (maximal 9 Personen pro Kabine). Auf das Tragen der Mund-Nasen-Bedeckung kann verzichtet werden. Zeitgleich dürfen **maximal 4 Personen** duschen.
- l. Das Verlassen der Umkleidekabine erfolgt durch den Hintereingang der Kabine, sodass ein Aufeinandertreffen mit eintreffenden Mannschaften ausgeschlossen ist.



— In die Kabine v.d. Spiel
— Verlassen der Halle / Kabine nach dem Spiel



Hygienekonzept der Handballabteilung vom Eckernförder MTV für den Punktspielbetrieb

Hygienebeauftragter/ Christian Levien

Konzeptersteller: handball@eckernfoerdermtv.de

0172 - 43 59 206

Sportstätte: Wulfsteerhalle Eckernförde

Das hier vorliegende Konzept gilt für die Durchführung des Handball-Punktspielbetriebes vom Eckernförder MTV und ist auf die o. g. Sportstätte ausgerichtet. Grundlage des Konzeptes sind das Hygienekonzept vom DHB, das Hygienekonzept vom HVSH sowie die Hygiene- und Verhaltensregelungen vom Eckernförder MTV.

2. Betreten der Sporthalle durch Zuschauer

- a. Der Zugang der Zuschauer erfolgt beim Haupteingang der Sporthalle an der Straße „Wulfsteert 6“. Es stehen 120 Sitzplätze (50% der Gesamtkapazität) zur Verfügung.
- b. Der Einlass in die Sporthalle erfolgt 30 Minuten vor Spielbeginn.
- c. Zugang zur Sporthalle erhalten lediglich geimpfte, genesene oder getestete Personen. Die Überprüfung erfolgt durch einen Ordner. Zwecks Nachverfolgung überprüft der Ordner die Registrierung in der Luca-App bzw. das Ausfüllen des Corona-Nachverfolgungsnachweises.
- d. Bei Betreten der Halle sind die Hände zu desinfizieren oder mit Seife zu waschen.
- e. In der Sporthalle ist der Mindestabstand einzuhalten und dauerhaft eine Mund-Nasen-Bedeckung zu tragen.
- f. Die Besuchertoiletten stehen zur Verfügung und werden pro Spiel einmal desinfiziert.
- g. Nach dem Spielende ist die Halle zügig zu verlassen.
- h. Ein Verkauf von Speisen und Getränken erfolgt nicht.